

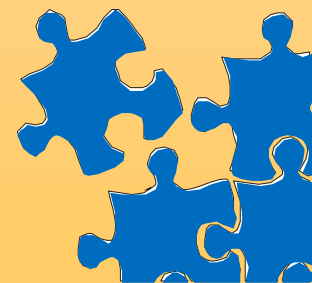


Fon.Coop

Fondo Paritetico Interprofessionale Nazionale
per la formazione continua nelle imprese cooperative
costituito da AGCI, Confcooperative, Legacoop e CGIL, CISL, UIL

**Fondo Paritetico Interprofessionale Nazionale
per la Formazione Continua nelle Imprese Cooperative**

**A V V I S O 8 del 1 Aprile 2008
Piani formativi aziendali concordati a
valere sul Fondo di Rotazione –
Risorse 2006**



Contributo dei Piani

Le risorse messe a disposizione dal Fondo per l'Avviso 8 per Fondo di Rotazione - sono in totale pari a

4.251.482,35 Euro

Ai fini della presentazione delle domande di contributo esse sono così suddivise:

€ **2.125.741,17** per contributi ai piani formativi presentati nei termini della prima scadenza prevista;

€ **2.125.741,17** per il contributi ai piani formativi presentati nei termini della seconda scadenza prevista.

In generale le risorse si riferiscono al periodo contributivo compreso tra **gennaio 2006 e dicembre 2006.**

Presentatori e Attuatori

Possono presentare e attuare piani formativi :

- ✓ singole imprese aderenti a Fon.Coop o che aderiscono a Fon.Coop al momento della presentazione del piano;
- ✓ consorzi di imprese aderenti;
- ✓ società capogruppo per i propri lavoratori e per i lavoratori delle società controllate o partecipate aderenti;
- ✓ Ati o Ats di più imprese aderenti anche da costituire formalmente dopo l'approvazione del contributo;
- ✓ Enti di formazione su incarico di imprese aderenti.

Gli Enti o società di formazione devono essere accreditati presso la Regione territorialmente competente per le attività previste dal piano.

Gli organismi di formazione non accreditati presso la Regione competente devono essere accreditati presso il Fondo.

L'accordo di concertazione dei piani formativi

Ciascun piano formativo, sia esso aziendale che pluriaziendale, deve prevedere l'accordo di concertazione.

L'accordo deve prevedere le firme:

- del rappresentante legale di ciascuna azienda beneficiaria o suo delegato;
- di tutte e tre le organizzazioni sindacali dei lavoratori, Cgil, Cisl e Uil, che compongono il Fondo.

In caso di assenza di una o più organizzazioni sindacali in azienda, l'impresa può:

- rivolgersi direttamente all'organizzazione sindacale territoriale o settoriale competente mancante e richiedere la firma;
- inviare, almeno 15 giorni prima della presentazione del piano, il testo dell'accordo con raccomandata con avviso di ricevimento, all'organizzazione sindacale territoriale o settoriale competente mancante, richiedendone la firma. Il consenso si intende acquisito se, entro 10 gg dal ricevimento del testo, non sia stata inviata esplicita risposta negativa dell'organizzazione sindacale interpellata.

Nel caso di esplicito dissenso non componibile, la questione sarà rinviata al CdA del Fondo.

Assegnazione totale delle risorse

Regione	Totale Fondo di Rotazione	Di cui per piani complessi - 60%	Di cui per piani standard - 40%
PIEMONTE VALLE D'AOSTA	252.777,47	151.666,48	101.110,99
LOMBARDIA	637.643,02	382.585,81	255.057,21
TRENTINO ALTO ADIGE	64.038,06	38.422,84	25.615,22
VENETO	309.110,19	185.466,11	123.644,08
FRIULI VENEZIA GIULIA	124.949,15	74.969,49	49.979,66
LIGURIA	87.626,15	52.575,64	35.050,42
EMILIA ROMAGNA	1.109.851,43	665.910,86	443.940,57
TOSCANA	352.333,23	211.399,94	140.933,29
UMBRIA	96.310,79	57.786,47	38.524,31
MARCHE	146.259,77	87.755,86	58.503,91
LAZIO	417.905,27	250.743,16	167.162,11
ABRUZZO	60.000,00	36.000,00	24.000,00
MOLISE	60.000,00	36.000,00	24.000,00
CAMPANIA	62.138,28	37.282,97	24.855,31
PUGLIA	109.337,88	65.602,73	43.735,15
BASILICATA	60.000,00	36.000,00	24.000,00
CALABRIA	60.000,00	36.000,00	24.000,00
SICILIA	152.265,92	91.359,55	60.906,37
SARDEGNA	88.935,85	53.361,51	35.574,34
Totale	4.251.482,35	2.550.889,41	1.700.592,94

Beneficiari dei piani formativi

Possono beneficiare di contributi sul Fondo di Rotazione le imprese che alla data di presentazione del piano siano aderenti a Fon. Coop. Le imprese che attualmente non sono aderenti ma che desiderano presentare piani a valere sul Fondo di Rotazione devono aderire entro la data di presentazione del piano.

Ai piani formativi pluriaziendali standard e complessi possono aggregarsi imprese che dispongano di un proprio Conto Formativo (disponibilità pari o superiore a 3.000) purché contribuiscano con la propria disponibilità e ne ottengano un contributo non superiore.

Le imprese al momento di presentazione del piano formativo sul Fondo di Rotazione hanno l'obbligo di:

- ✓ **dichiarare** di non aver ottenuto contributi da altri Fondi interprofessionali per l'anno 2006
- ✓ **impegnarsi a non revocare la propria adesione a Fon.Coop** per almeno il tempo di realizzazione e rendicontazione del piano formativo.

Parametri di contributo per i piani formativi (1/2)

I piani devono rispettare i seguenti parametri di costo massimo per ora partecipante, che crescono in relazione al numero delle imprese beneficiarie.

Dal calcolo del costo per ora allievo è escluso il costo dei lavoratori in formazione

Numero imprese beneficiarie	Standard Costo h/allievo	Complesso Costo h/allievo
1 impresa / 2 imprese	€ 20	€ 22
3 imprese	€ 23	€ 25
4 imprese	€ 24	€ 26
5 imprese	€ 25	€ 27
oltre 5 imprese	€ 26	€ 28

Parametri di contributo per i piani formativi (2/2)

Ogni impresa può beneficiare di un contributo massimo correlato alla dimensione:

Dimensione imprese beneficiarie	Contributo massimo concesso ad impresa
Impresa fino a 49 lavoratori	€ 20.000
Impresa da 50 a 249 lavoratori	€ 40.000
Oltre 250 lavoratori	€ 80.000

E' consentito che una singola impresa partecipi a più piani purché il contributo complessivo ad essa spettante non superi il massimale previsto in relazione alla sua dimensione.

Nel caso di piani pluriaziendali il contributo massimo per piano è determinato dalla somma dei contributi spettanti ad ogni impresa in relazione alla sua dimensione.

Attività ammissibili

Ciascun piano può prevedere le seguenti attività:

Attività propedeutiche: ricerca (es: rilievo di fabbisogni formativi), orientamento, selezione dei partecipanti, bilanci di competenze, formazione formatori.

Attività formative: corsi di formazione in presenza, sostegno all'utenza svantaggiata, *action learning*, stage, *e-learning*, corsi in modalità Fad on line e off line, formazione individuale, **voucher**, ecc.

E' considerato ammissibile l'uso di modalità formative quali l'*affiancamento*, il *training on the job* e il *coaching*: ma tali attività non possono assorbire più del 35% del tempo di formazione fruito da ogni singolo partecipante.

Attività in itinere e finali non formative: certificazione delle competenze acquisite, attività di monitoraggio in itinere, attività di valutazione in itinere e finale, attività di comunicazione e diffusione di risultati, etc.

Sono ammissibili al contributo oltre alle attività sopra descritte uno o più voucher individuali di formazione.

Piani standard

I **piani aziendali standard** prevedono esclusivamente attività formative comunque fruibili da ampie fasce di lavoratori.

Ciascun piano:

- ✓ deve prevedere l'accordo tra le parti sociali
- ✓ deve contenere l'indicazione della scelta sul regime degli aiuti alla formazione per ciascuna impresa beneficiaria
- ✓ deve prevedere un MINIMO di 16 ore di formazione per partecipante
- ✓ può prevedere un MASSIMO del 35% di spese per attività propedeutiche
- ✓ può prevedere l'uso di modalità formative quali l'*affiancamento*, il *training on the job* e il *coaching*: ma tali attività non possono assorbire più del 35% del tempo di formazione fruito da ogni singolo partecipante
- ✓ le attività si devono concludere entro 12 mesi dalla data di avvio delle attività.

I piani aziendali standard sono sottoposti ad esame di conformità da parte del Fondo.

I contributi ai piani standard giudicati ammissibili e conformi sono assegnati secondo **l'ordine cronologico di spedizione** (con raccomandata A/R) per ogni Regione e fino ad esaurimento delle risorse messe a bando per ciascuna scadenza.

Piani complessi

(1/2)

I piani aziendali complessi per tali intendendosi quei piani caratterizzati da:

- ✓ **organicità, coerenza e completezza del piano aziendale:** ovvero il piano ripercorre l'intero ciclo formativo dall'analisi dei fabbisogni alla valutazione finale, è coerente per obiettivi, strumenti, mezzi e processi formativi nell'ambito dello specifico contesto aziendale.

I piani aziendali complessi possono anche prevedere:

- ✓ **utilizzo di metodologie formative innovative**, quali ad esempio: formazione- intervento, action learning, impiego di tecnologie didattiche informatiche (piattaforme e-learning) ad alto contenuto innovativo, formazione esperienziale e simulazione (*role playing*, analisi dei casi, *business game*, *team work* o lavoro di gruppo), apprendimento organizzativo, formazione-consulenza – affiancamento per quadri e livelli contrattuali alti, etc.
- ✓ **coinvolgimento nella realizzazione del piano di Università**, Enti ed istituzioni di ricerca qualificate.

Nell'ambito dei Piani aziendali complessi l'affidamento del monitoraggio in itinere delle attività formative e/o la valutazione finale agli Enti Bilaterali Regionali aderenti a Coop- Form Nazionale costituirà elemento di particolare valutazione.

I piani aziendali complessi sono sottoposti a valutazione sulla base di una griglia (disponibile sul testo dell'Avviso).

I contributi ai piani aziendali complessi sono assegnati secondo il punteggio ottenuto in ogni singola Regione e fino ad esaurimento delle risorse messe a bando per ciascuna scadenza.

Piani complessi

(2/2)

Ciascun piano:

- ✓ deve prevedere l'accordo di concertazione tra le parti sociali;
- ✓ deve contenere l'indicazione della scelta sul regime degli aiuti alla formazione per ciascuna impresa beneficiaria;
- ✓ deve prevedere un MINIMO di 16 ore di formazione per partecipante; a fronte di specifiche motivazione le ore per partecipante possono essere 8;
- ✓ può prevedere un MASSIMO del 35% di spese per attività propedeutiche, in itinere e finali non formative che può salire al 50% a fronte di adeguate motivazioni. Le attività possono essere: ricerca (es: rilievo di fabbisogni formativi), orientamento, selezione dei partecipanti, bilanci di competenze, formazione formatori;
- ✓ può prevedere l'uso di modalità formative quali l'affiancamento, il training on the job e il coaching. Tali attività possono raggiungere il 50% del tempo di formazione fruito da ogni partecipante con una opportuna motivazione.

Le attività si devono concludere entro 12 mesi dalla data di avvio delle attività.

Voucher formativi

Sia i piani aziendali standard che quelli complessi possono contenere la richiesta di voucher individuali di formazione

Il Fondo riconosce un contributo massimo per singolo voucher formativo individuale di 1.500 Euro (dal calcolo è escluso il costo dei lavoratori in formazione).

Per il voucher formativo non è richiesto il rispetto di un parametro massimo di costo per ora/partecipante.

I voucher devono essere fruiti presso qualificate strutture formative quali:

- ✓ Università;
- ✓ strutture formative che abbiano iniziative formative presenti in Cataloghi Regionali Individuali per la formazione continua;
- ✓ Enti formativi accreditati presso Fon.Coop.

Per le Regioni o le Aree Territoriali dove non esista un Catalogo Regionale per la formazione continua, le iniziative formative oggetto di voucher debbono essere adeguatamente documentate e giustificate.

La richiesta del voucher deve essere specificatamente prevista nel piano motivando la scelta:

- ✓ dell'utilizzo del voucher
- ✓ della struttura utilizzata.

Termini di presentazione dei piani

I piani a valere sul Fondo di Rotazione devono essere spediti (con raccomandata con ricevuta di ritorno):

- ✓ **Per la prima scadenza a partire dalle ore 9.00 del 23 giugno 2008 e sino alle ore 18.00 del 30 giugno 2008;**
- ✓ **Per la seconda scadenza a partire dalle ore 9.00 del 24 ottobre 2008 e sino alle ore 18.00 del 3 novembre 2008.**

Il sistema informativo (intranet sul sito) per la compilazione del formulario sarà attivo a partire dalle ore 9.00 del 21 aprile 2008.

Avviso – assistenza e contatti

Sarà attivo dal 21 aprile 2008 un help desk tecnico relativo esclusivamente alle problematiche software. Il servizio è attivo tutti i giorni feriali dalle 10,00 alle 17,00 al numero 051 41 51 831 o alla e-mail assistenza@performer.it

Ulteriori informazioni e chiarimenti possono essere richiesti al seguente indirizzo di posta elettronica:

✓ progettazione@foncoop.coop.